

# Železobetonový skelet – aktuální ceník

Ceník platný pro rok 2023, typová hala o základních rozměrech uvedených v tabulce, která se skládá z kalichů (bez monolitické části patek), sloupů, ztužidel, vazníků a ocelového ztužení. Návrh skeletu předpokládá jeho opláštění sendvičovým panelem, střecha se sklonem 4 % je tvořena střešním skládaným pláštěm uloženým na trapézový plech. Výška haly je do 8 m pod vazník.

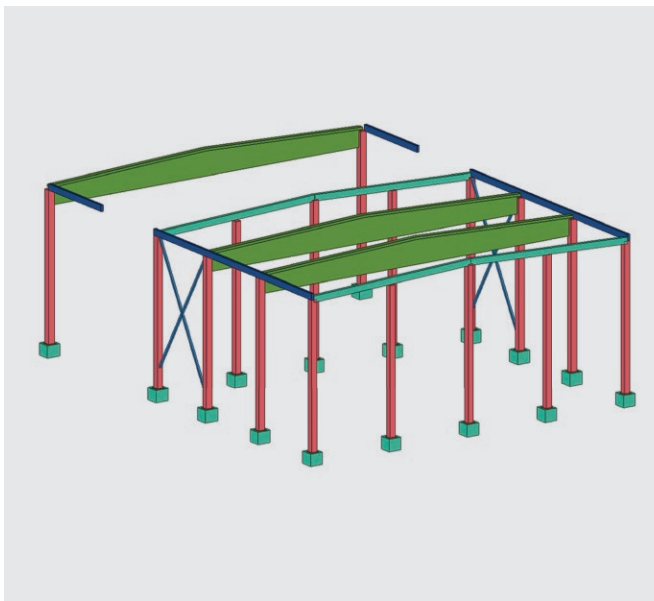
## Cena ŽB skeletu (v základním provedení, v Kč, bez DPH)

| šířka | délka 18m  | délka 48m | 6m modul  |
|-------|------------|-----------|-----------|
| 8 m   | 867.480    | 1.756.480 | 177.800   |
| 10 m  | 909.200    | 1.866.800 | 191.520   |
| 12 m  | 1.011.400* | 2.018.000 | 201.320** |
| 14 m  | 1.087.000  | 2.144.000 | 211.400   |
| 16 m  | 1.236.520  | 2.387.320 | 230.160   |
| 18 m  | 1.326.120  | 2.622.520 | 259.280   |
| 20 m  | 1.393.040  | 2.784.640 | 278.320   |
| 22 m  | 1.498.600  | 3.132.400 | 326.760   |
| 24 m  | 1.574.200  | 3.334.000 | 351.960   |

Rozměr haly např. 12 m x 36 m získáte tak, že sečtete hodnotu uvedenou pro šířku haly 12 m v základní délce 18 m a hodnotu uvedenou u 6 m modulu vynásobenou počtem modulů, tj. \* + \*\* x 3.

## Možnosti vybavení skeletu

- soklové panely
- opěrné stěny
- kompletní betonový plášť
- konzoly pro jeřábovou dráhu
- ŽB krokve
- vestavba patra ze ŽB
- vestavba patra z oceli
- montážní jáma
- naskladňovací můstky (rampy)
- přesahy střechy
- přístřešky
- kombinace žb sloupů s ocelovými nebo dřevěnými vazníky



## Ceník kruhových jímek

### Betonové jímky (se dnem)

| výška/objem                | cena v Kč, bez DPH |
|----------------------------|--------------------|
| 2,50 m/8,80 m <sup>3</sup> | 32 000             |
| 2,25 m/7,85 m <sup>3</sup> | 30 000             |
| 2,00 m/6,90 m <sup>3</sup> | 28 000             |
| 1,75 m/5,93 m <sup>3</sup> | 26 000             |
| 1,50 m/5,00 m <sup>3</sup> | 24 000             |
| 1,25 m/4,03 m <sup>3</sup> | 22 000             |

### Zákrytová deska plně přejezdná

|           |        |
|-----------|--------|
| s otvorem | 10 000 |
|-----------|--------|

### Skruže na jímky (bez dna)

| výška/objem                | cena v Kč, bez DPH |
|----------------------------|--------------------|
| 2,25 m/8,55 m <sup>3</sup> | 24 000             |
| 2,00 m/7,60 m <sup>3</sup> | 22 000             |
| 1,75 m/6,65 m <sup>3</sup> | 20 000             |
| 1,50 m/5,70 m <sup>3</sup> | 18 000             |
| 1,25 m/4,75 m <sup>3</sup> | 16 000             |



## Ceník hranatých jímek

### Betonové jímky (se dnem)

| výška/objem                 | cena v Kč, bez DPH |
|-----------------------------|--------------------|
| 2,50 m/17,83 m <sup>3</sup> | 59 000             |
| 2,25 m/15,90 m <sup>3</sup> | 56 000             |
| 2,00 m/13,97 m <sup>3</sup> | 53 000             |
| 1,75 m/12,04 m <sup>3</sup> | 50 000             |
| 1,50 m/10,11 m <sup>3</sup> | 47 000             |
| 1,25 m/ 8,18 m <sup>3</sup> | 44 000             |

### Zákrytová deska plně přejezdná

|           |        |
|-----------|--------|
| s otvorem | 19 000 |
|-----------|--------|

### Skruže na jímky (bez dna)

| výška/objem                 | cena v Kč, bez DPH |
|-----------------------------|--------------------|
| 2,20 m/17,00 m <sup>3</sup> | 42 000             |
| 1,95 m/15,06 m <sup>3</sup> | 40 000             |
| 1,70 m/13,13 m <sup>3</sup> | 38 000             |
| 1,45 m/11,20 m <sup>3</sup> | 36 000             |
| 1,20 m/ 9,26 m <sup>3</sup> | 34 000             |
| 0,95 m/ 7,34 m <sup>3</sup> | 32 000             |

Rádi vypracujeme cenovou nabídku na jímku požadovaného objemu, včetně zákrytové desky, příslušenství jako je kónus či kanalizační poklop a včetně dopravy a možného uložení hydraulickou rukou do připravené jámy.



### Stylstav s.r.o.

Křížanov 256, PSČ 594 51

tel.: +420 777 232 044

e-mail: [prefa@stylstavkrizanov.cz](mailto:prefa@stylstavkrizanov.cz)

[www.prefakrizanov.cz](http://www.prefakrizanov.cz)

